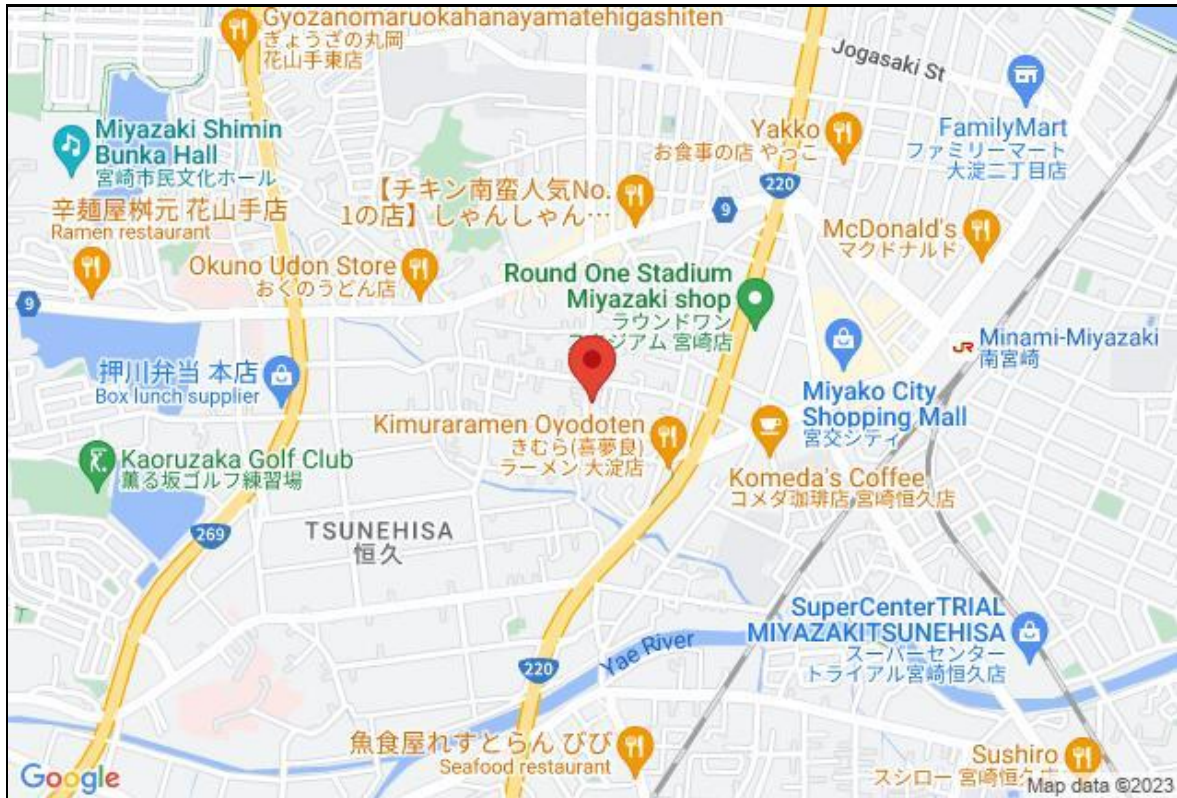


売買	物件種目	間取り	金額	市町
	戸建住宅	3LDK	3,866 万円(税込)	宮崎市大字恒久



宅地建物取引業/宮崎県知事(2)4551
 アキ・ハウジング株式会社
 〒8800035宮崎市下北方町常盤元995-2
 電話番号:0985-65-3177FAX番号:0985-65-3178

所在地	宮崎市大字恒久6693-56693-4の一部				
地目	宅地	都市計画	市街化	土地権利	所有権
土地面積	226.98㎡ (68.66坪)		用途地域	第2種住居地域	
建物延べ面積	99.75㎡ (30.17坪)		建ぺい率	60%	
構造	木造		容積率	200%	
築年月日	R5.9		間取り内訳		
階数 地上	2		階数 地下	0	
総戸数	事務所戸数		1戸の専有面積		
駐車場			屋根	鋼板葺き	
接道	北5m/m				
私道面積			セットバック		
駅	JR 南宮崎駅	駅 所要時間	12分		
バス停	京塚町	バス所要時間	4分		
施設名			道路距離		
校区 小学校	宮崎市立恒久小学校		校区 中学校	宮崎市立大淀中学校	
引渡し期間	相談		現況	未完成	
仲介手数料					
設備	水道(公営) / 排水(下水) / バス(専用) / トイレ(専用) / バス・トイレ別 / シャワー / コンロ種別(IH) / システムキッチン / 給湯 / 冷暖房(エアコン) / ウォークインクローゼット / 洗濯機置き場(室内) / 照明器具付 / 瑕疵保険(国交省指定)(付) / 建築士等の建物検査報告書 / 新築時・増改築時の設計図書				
一般備考					
取引態様	売主				

Persona

ご主人：32歳 会社員(コロナをきっかけに週一程度在宅勤務あり)

奥様：30歳 会社員(事務職、長女の小学校入学を機にフルタイム勤務に)

子ども：7歳(小学校1年生)の女の子 と 3歳の男の子

共働きで毎日忙しく過ごしているため、家に帰ったらほっこり
やすらぎような空間にしたい

片付け・掃除に時間をかけたくないからあまりものを持たない

小学生になった娘と学校であったことなどを話しながら、一緒に夕飯づくりを
楽しみたい



Interior image

北欧モダンスタイル

無駄がなく洗練されたモダンなインテリアに、自然素材や色合いなど北欧インテリアの持つやさしさや温もりという要素が溶け込んだスタイル。

スタイリッシュでありながらも、心地よさを感じることができる空間。



Concept

『“日常”をより快適に』

新型コロナウイルスの流行により自宅で過ごす時間が増え、“非日常”を求める動きが加速していたが、徐々に日常を戻しつつある。

何気ない毎日を穏やかに過ごすことが出来るありがたさを実感した3年間、取り戻した日常をより快適に、楽しく、大切に過ごしていきたいという想いを込めて。

無駄を省き暮らしのストレスを無くしより快適に(モダン要素) × 自然を思い浮かべるような素朴な温かみで、癒しやこれからの希望を表現(北欧要素)

北欧生まれの“ほっこりと過ごす”暮らし方 Hygge

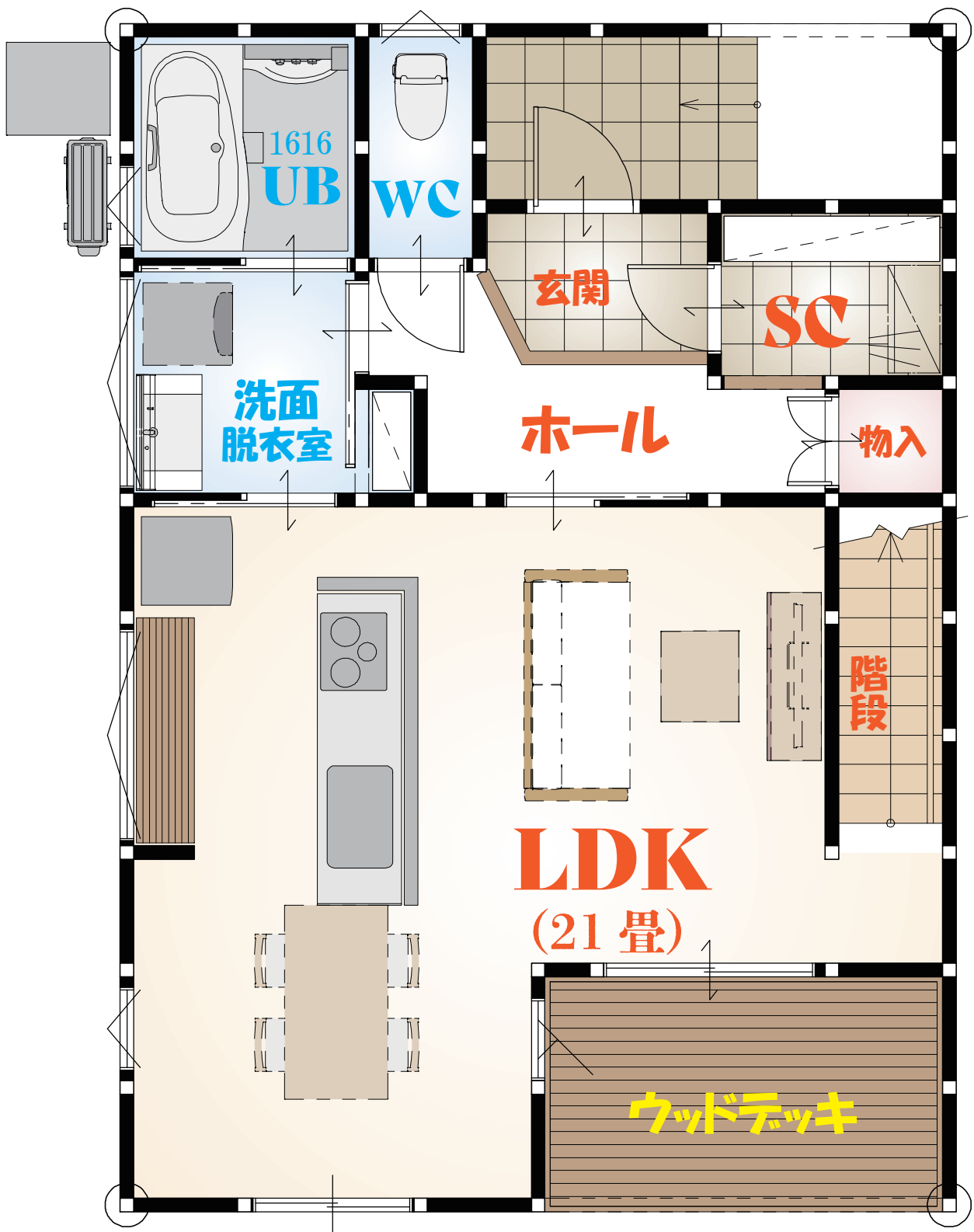


Hyggeとは、デンマーク語で「居心地がいい時間や空間」という意味の言葉。

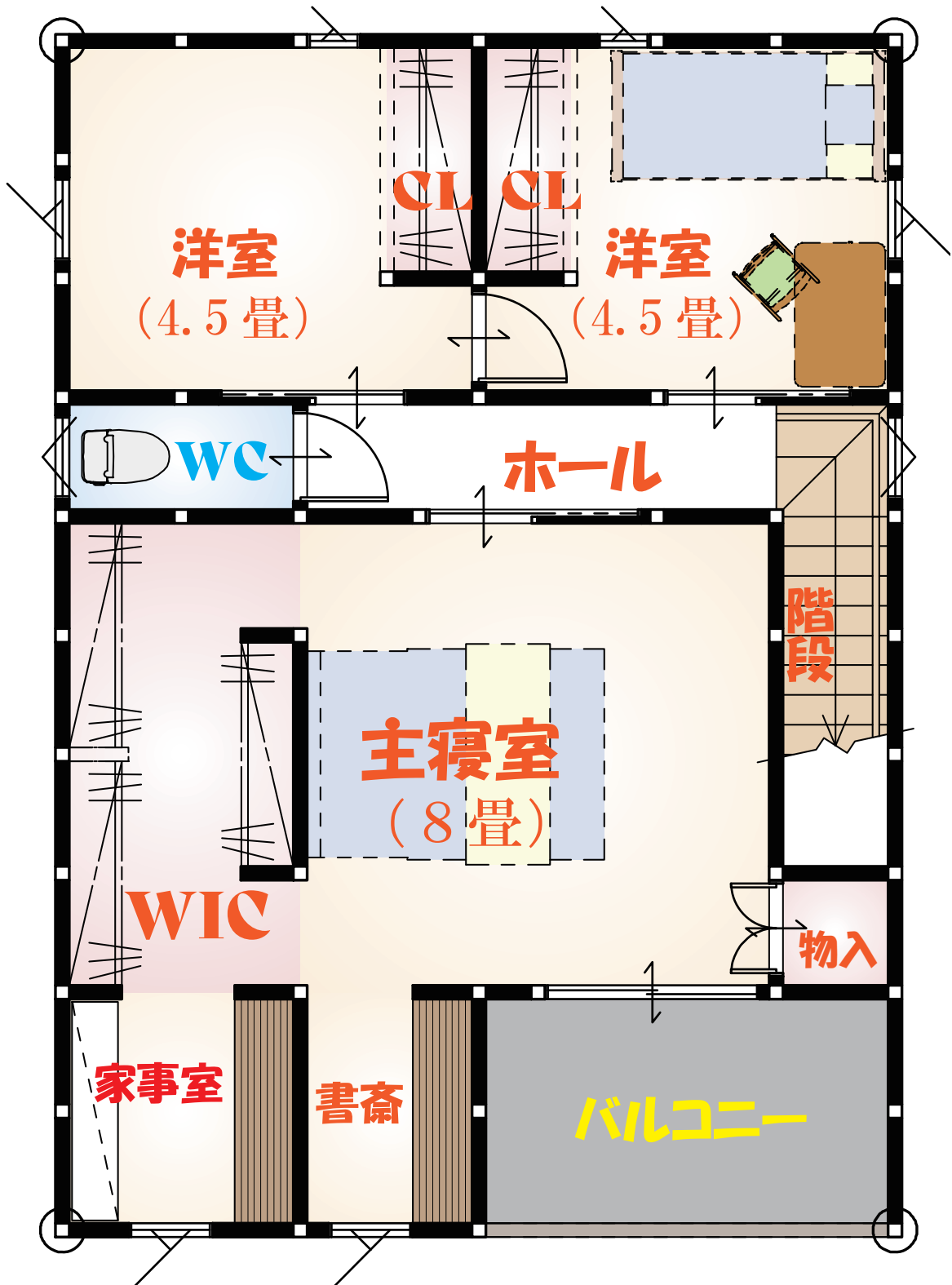
パチパチと音を立てる暖炉を囲みながら、手編みの靴下やセーターを着込んだ友達や家族が、コーヒーやケーキを食べてほっこりする時間を指しています。

北欧の厳しい自然の中で暮らしてきたデンマークの人々は、自然に寄り添いながら短い夏をたのしみ、長い冬を穏やかに過ごす文化を育んできました。

ゆったりとした生活スタイル:「ヒュッゲ」は、そんな北欧の価値観から生まれたデンマーク独自のアイデンティティです。



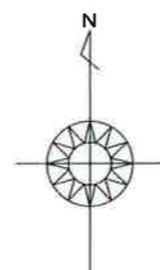
1F



2 F

申請地：宮崎県宮崎市大字恒久字赤池6693番5、6693番4の一部
 建築主：アキ・ハウジング株式会社 代表取締役 溝邊 博

計画概要		
工事名称	カーサセレステ恒久赤池新築工事	
建築主	住所 宮崎県宮崎市下北方町常盤元995番2	
	氏名 アキ・ハウジング株式会社 代表取締役 溝邊 博	
敷地概要	地名地番 宮崎県宮崎市大字恒久字赤池6693番5、6693番4の一部	
	住居表示	
	敷地面積	求積図による
	都市計画区域	都市計画区域内(市街化区域)
	用途地域	第二種中高層住居専用地域
	防火地域	-
	指定建蔽率	60.00%
	指定容積率	168.00%
	高さ制限	-
	高度地区	-
	日影規制	-
	外壁の後退	-
	風致地区	-
	その他の指定	-
道路	前面道路 4.950m、接道長さ 2.008m	
建築概要	構造 木造在来軸組工法	
	階数 2階建て	
	最高高さ 7.475m	
	軒高さ 6.275m	
	建築面積 求積図による	
	1階床面積 求積図による	
	2階床面積 求積図による	
	延床面積 求積図による	
	容積対象床面積 求積図による	
	建蔽率 求積図による	
	容積率 求積図による	
	公的融資	-
	予定工期	2023年3月～2023年8月

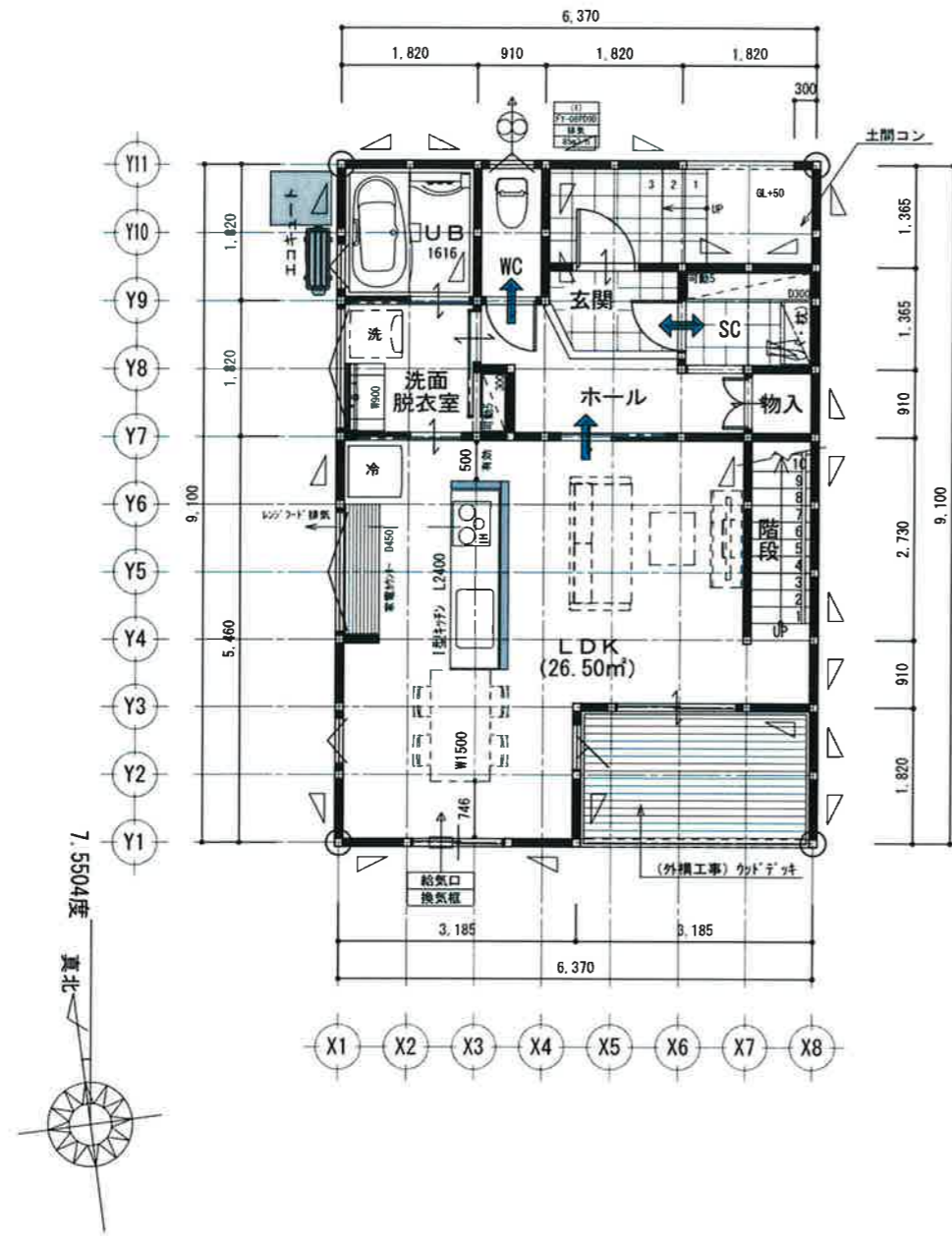


Copyright(C)2022 ZENRIN CO.,LTD.

アキ・ハウジング株式会社
 221150918-20220207085127



工事名称	住所	設計者	設計記録	営業	工務	工務	設計	図面名称	縮尺	図面番号
カーサセレステ恒久赤池新築工事	宮崎県宮崎市下北方町常盤元995番地2 アキ・ハウジング株式会社 代表取締役 溝邊 博 TEL 0985-65-3177 FAX 0985-65-3178	二級 宮崎県知事登録 第 6820 号 アキ設計事務所 一級建築士 国土交通大臣登録 第379049号 地田 正太						計画概要、附近見取図		1 R5/03/16



凡例		
☒	管柱 105×105	ｽｷ'
⊗	通し柱 105×105	ｽｷ'
△	ｼﾝｸﾞﾙ筋交い 45×90	
⊠	ﾀﾞﾌﾞﾙ筋交い 45×90	
ｼｯｸﾊｽ対策換気機器		
⊕	常時換気ﾌﾝ	
□	給気口(金属製建具 換気框)	
→	建具等通気	
⊙	住宅用防災機器(煙式感知器) NSマーク認定品	

部屋別天井高さ	
CH	部屋名
2,400	トイレ、物入
2,500	特記なき居室
2,700	玄関、SC

- * 煙感知器(壁付け) : 天井から150~500mmに設置
- * 階段手すり : 踏み面先端から700~900mmに設置
- * 防腐防蟻処理 : 構造材GL+1,000以上塗布 (日本ｼｯｸﾊｽ対策協会または日本木材保存協会認定の防腐防蟻剤)
- * 給湯設備配管のヘッダー分岐後全ての配管径を13A以下とする
- * 全ての室にLED照明を配置

*比消費計算
(換気設備の比消費計算式)

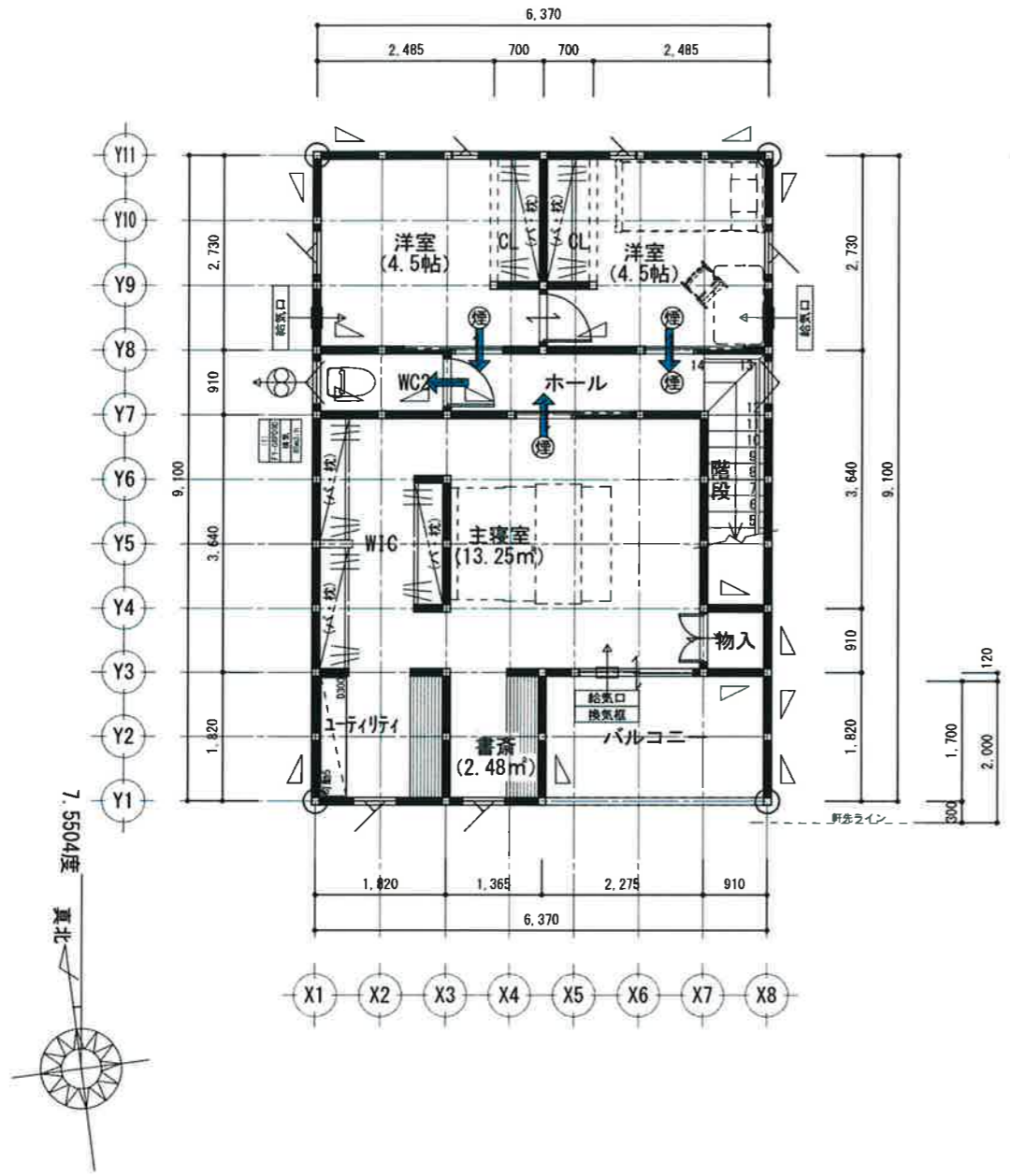
・消費電力 1Fﾄｲﾚ 1.9W
2Fﾄｲﾚ 1.9W
小計 3.8(W/h)…A

・換気風量 1Fﾄｲﾚ 85(m3/h)
2Fﾄｲﾚ 85(m3/h)
小計 170(m3/h)…B

・比消費電力 A÷B≒0.03(m3/h)



工事名称 カーサセステ恒久赤池新築工事	宮崎県宮崎市下北方町常盤元995番地2 アキ・ハウジング 株式会社 代表取締役 清邊 博 TEL 0985-65-3177 FAX 0985-65-3178	二級 宮崎県知事登録 第 6820 号 アキ設計事務所 一級建築士 国土交通大臣登録 第379049号 地田 正太	設計記録	営業	工務	工務	設計	図面名称	縮尺	図面番号
								1階 平面図	1/100	5 R5/03/16



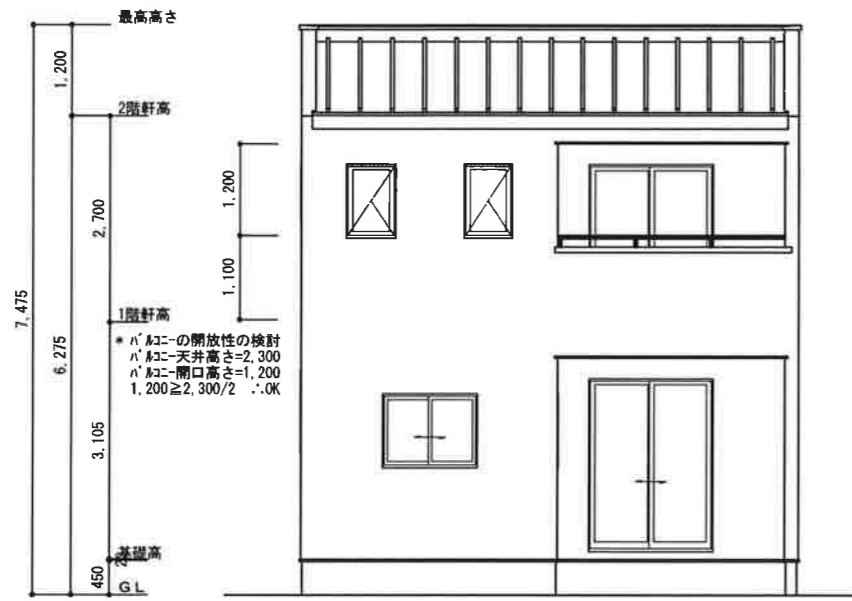
凡例		
☒	管柱 105×105	ｽｷﾞ
⊗	通し柱 105×105	ｽｷﾞ
△	ｼﾝｸﾞﾙ筋交い 45×90	
⊠	ﾀﾞﾌﾞﾙ筋交い 45×90	
ｼｯｸﾊﾊﾞｽ対策換気機器		
⊕	常時換気ﾌﾞﾗﾝ	
⊞	給気口(金属製建具 換気框)	
➡	建具等通気	
⊙	住宅用防災機器(煙式感知器) NSマーク認定品	

部屋別天井高さ	
CH	部屋名
2,400	2Fの部屋すべて

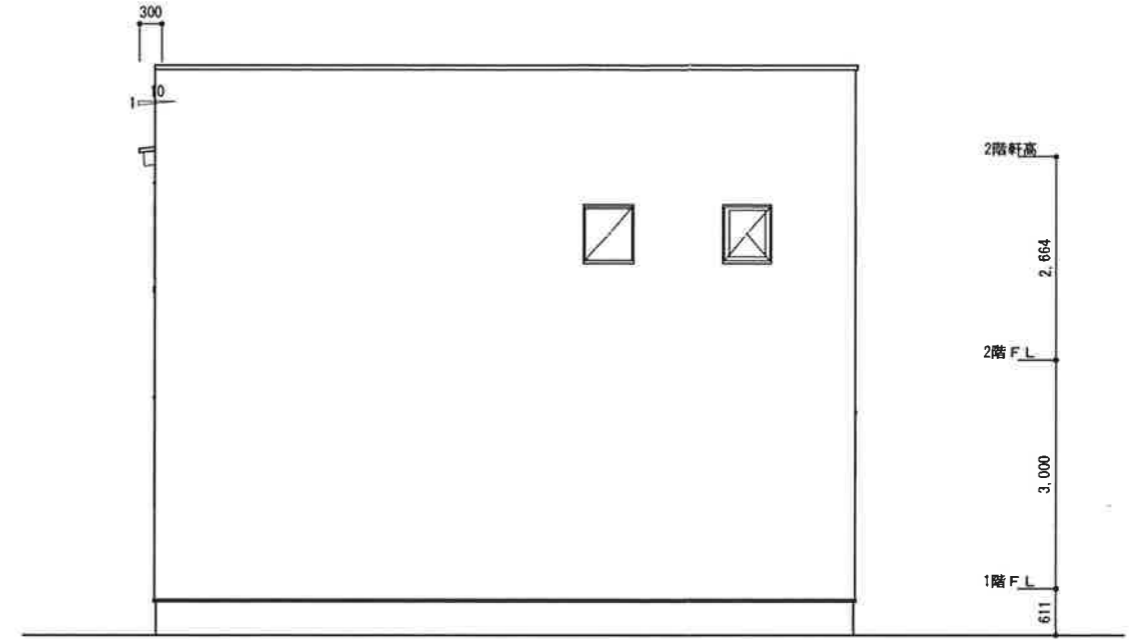
- * 煙感知器(壁付け) : 天井から150~500mmに設置
- * 階段手すり : 踏み面先端から700~900mmに設置
- * 防腐防蟻処理 : 構造材GL+1,000以上塗布 (日本ｼｯｸﾊﾊﾞｽ対策協会または日本木材保存協会認定の防腐防蟻剤)
- * 給湯設備配管のヘッダー分岐後全ての配管径を13A以下とする
- * 全ての室にLED照明を配置



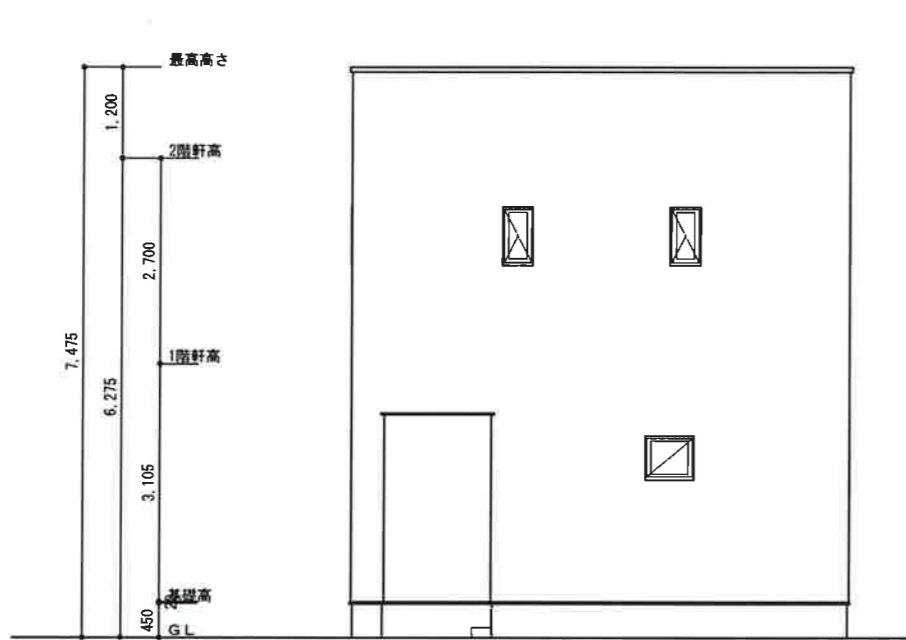
工事名称 カーサセステ恒久赤池新築工事	宮崎県宮崎市下北方町常盤元995番地2 アキ・ハウジング 株式会社 代表取締役 溝邊 博 TEL 0985-65-3177 FAX 0985-65-3178	二級 宮崎県知事登録 第 6820 号 アキ設計事務所 一級建築士 国土交通大臣登録 第379049号 地田 正太	設計記録	営業	工務	工務	設計	図面名称 2階 平面図	縮尺 1/100	図面番号 6
									R5/03/16	



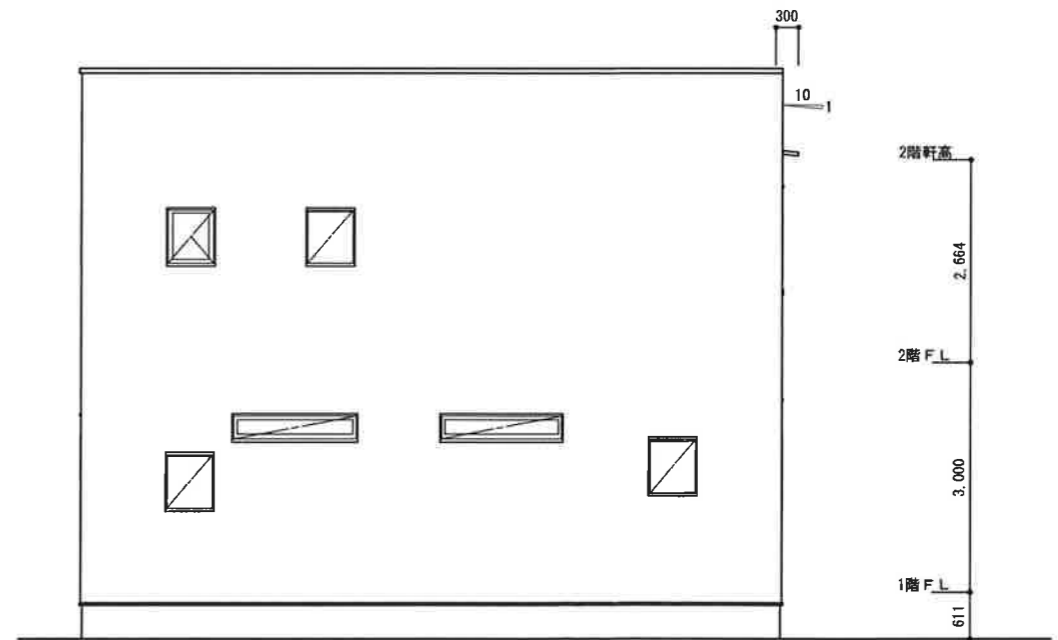
南側 立面図 S:1/100



東側 立面図 S:1/100



北側 立面図 S:1/100



西側 立面図 S:1/100



工事名称	宮崎県宮崎市下北方町常盤元995番地2 アキ・ハウジング 株式会社 代表取締役 清瀬 博 TEL 0985-65-3177 FAX 0985-65-3178	二級 宮崎県知事登録 第 6820 号 アキ設計事務所 一級建築士 国土交通大臣登録 第379049号 地田 正太	設計記録	営業	工務	工務	設計	図面名称	縮尺	図面番号
カーサセステ恒久赤池新築工事								立面図	1/100	7 R5/03/16