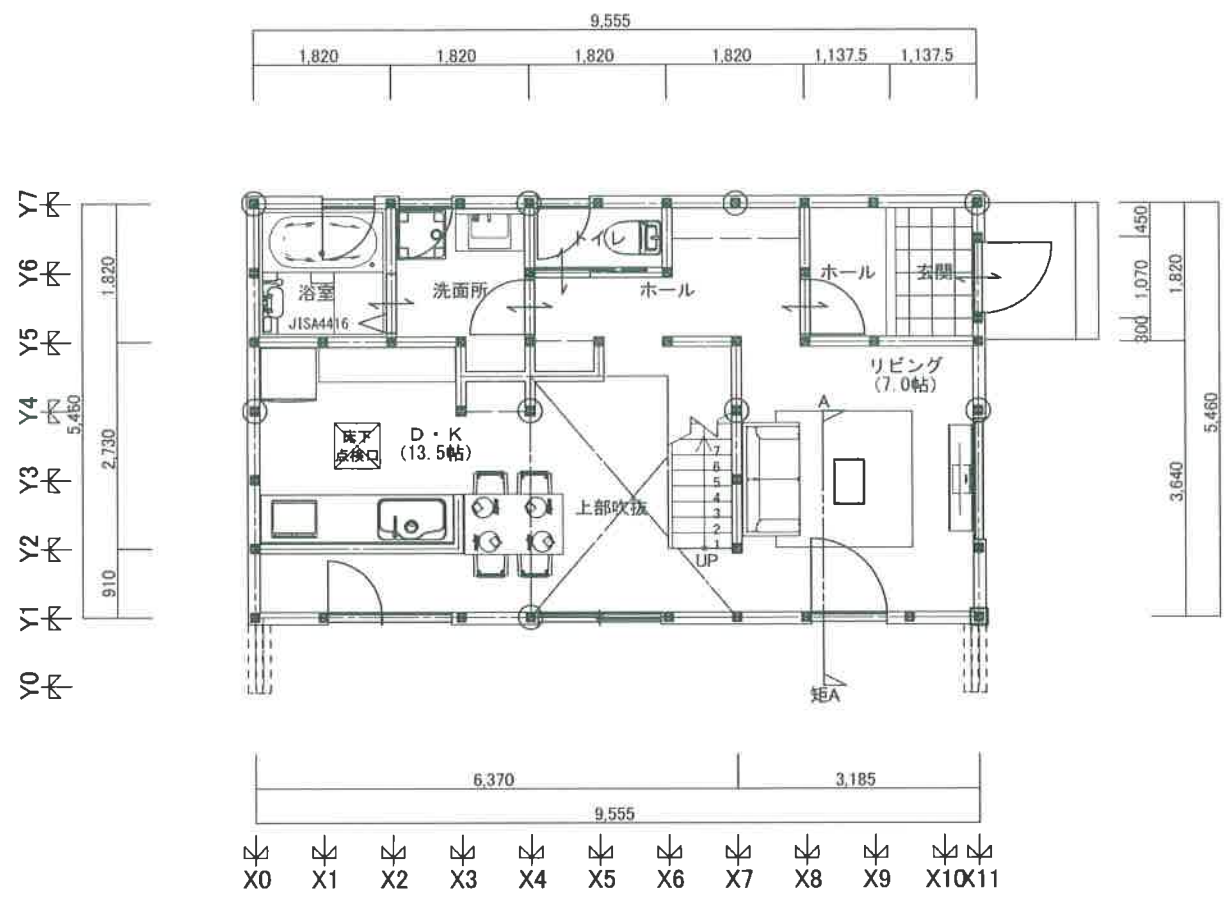


物件種目	間取り	金額	市町
売買 戸建住宅	3LDK	3,650 万円(税込)	宮崎市大字新名爪

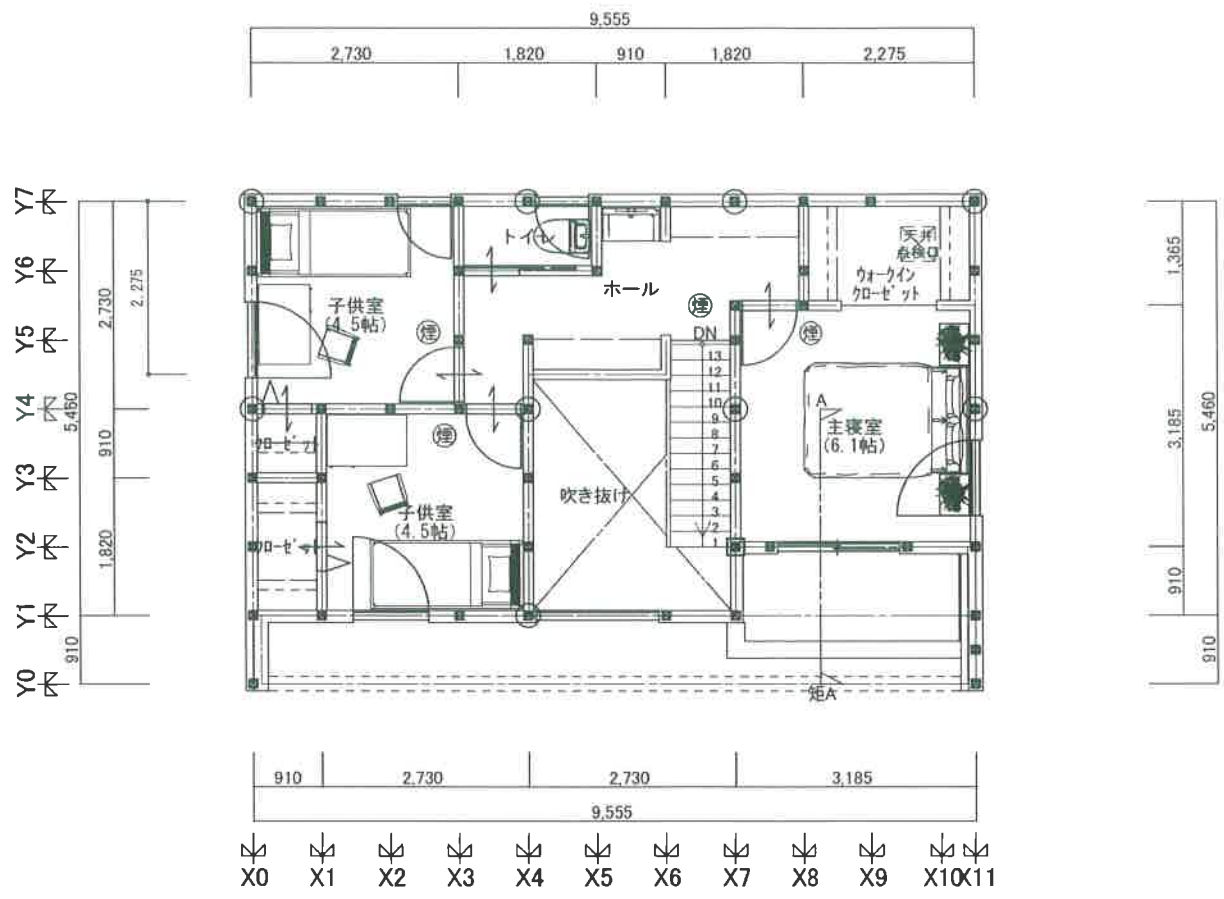


所在地	宮崎市大字新名爪96-2			
地目	宅地	都市計画	市街化	土地権利 所有権
土地面積	168.29㎡ (50.9坪)		用途地域	第2種住居地域
建物延べ面積	94.81㎡ (28.68坪)		建ぺい率	70%
構造	木造		容積率	200%
築年月日	R5.7		間取り内訳	
階数 地上	2		階数 地下	0
総戸数	事務所戸数		1戸の専有面積	
駐車場	有		屋根	鋼板葺き
接道	東m/m			
私道面積			セットバック	
駅	JR 蓮ヶ池駅		駅 所要時間	20分
バス停	新名爪		バス所要時間	2分
施設名			道路距離	
校区 小学校	宮崎市立住吉小学校		校区 中学校	宮崎市立住吉中学校
引渡し期間	相談		現況	未完成
仲介手数料				
設備	水道(公営) / 排水(下水) / パス(専用) / トイレ(専用) / パス・トイレ別 / シャワー / コンロ種別(IH) / システムキッチン / 給湯 / 追焚機能 / シャワー付洗面化粧台 / 冷暖房(エアコン) / ウォークインクローゼット / 洗濯機置き場(室内) / フローリング / TVドアホン / 温水洗浄便座 / オール電化 / 耐震構造 / 照明器具付 / フラット35・S適合証明書 / 長期優良住宅認定通知書 / 建設住宅性能評価書(新築時) / 建築確認完了検査済証 / 瑕疵保険(国交省指定)(付) / 建築士等の建物検査報告書 / 新築時・増改築時の設計図書 / インターホン / 洗面化粧台 / トイレ2カ所 / 上水道 / エコキュート			
一般備考				
取引態様	売主			

宅地建物取引業/宮崎県知事(3)4551
 アキ・ハウジング株式会社
 〒8800035宮崎市下北方町常盤元995-2
 電話番号:0985-65-3177FAX番号:0985-65-3178



1階平面図



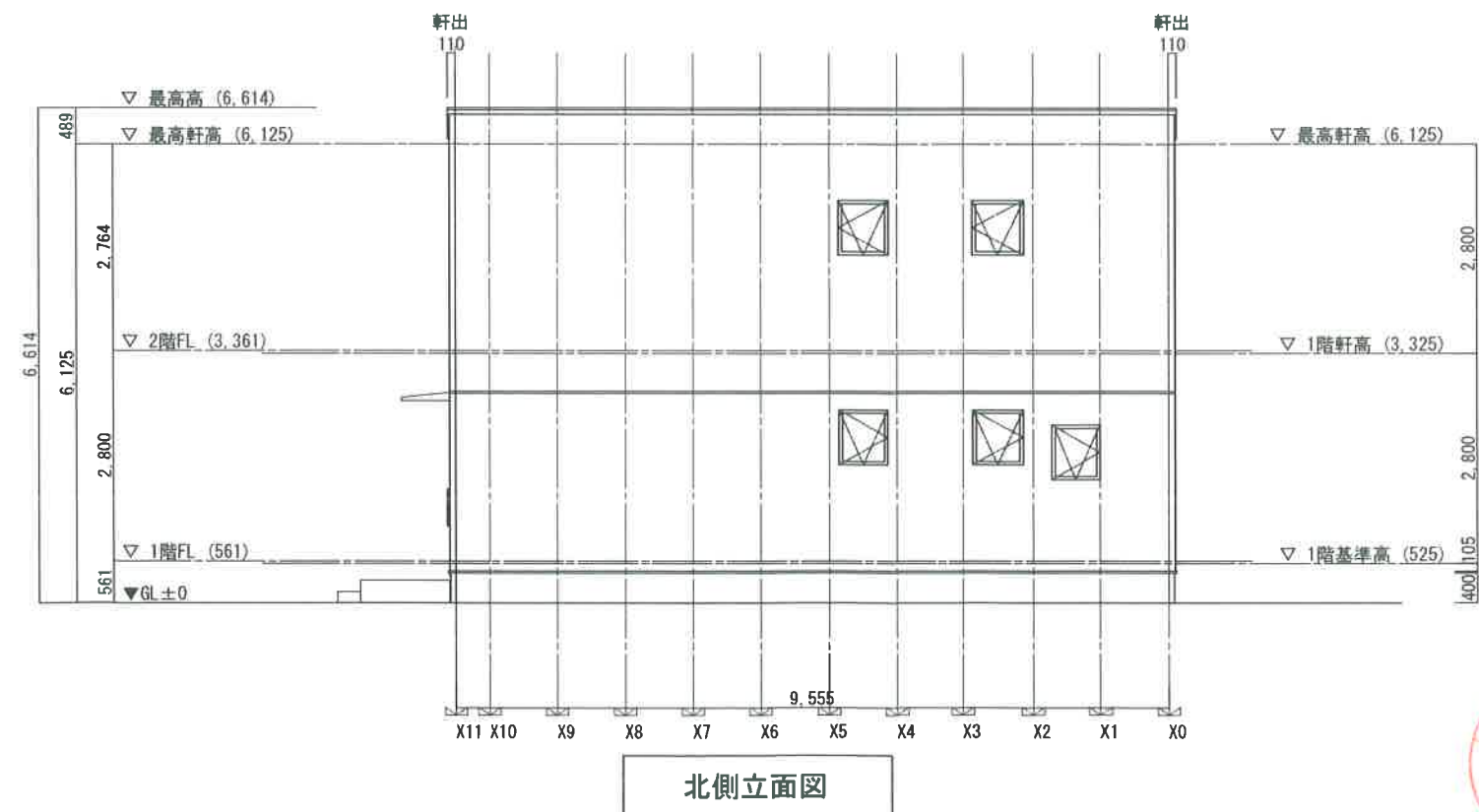
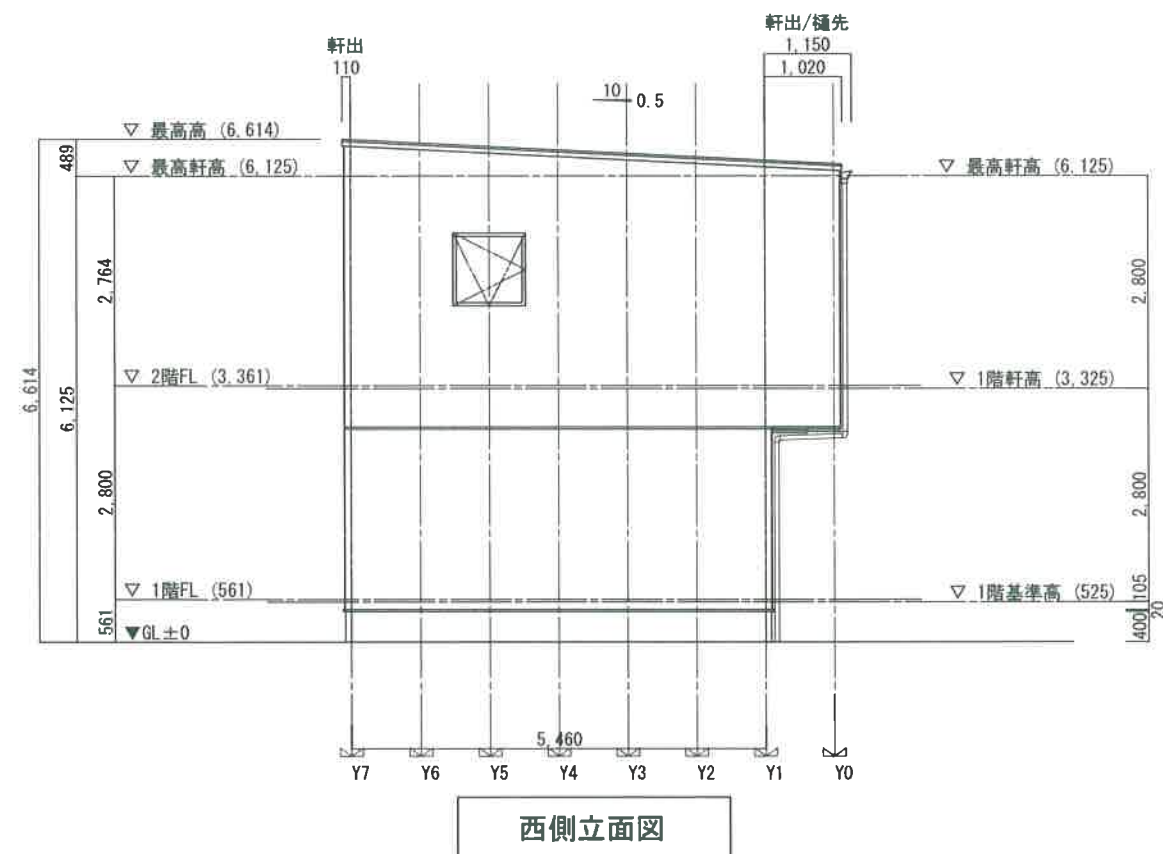
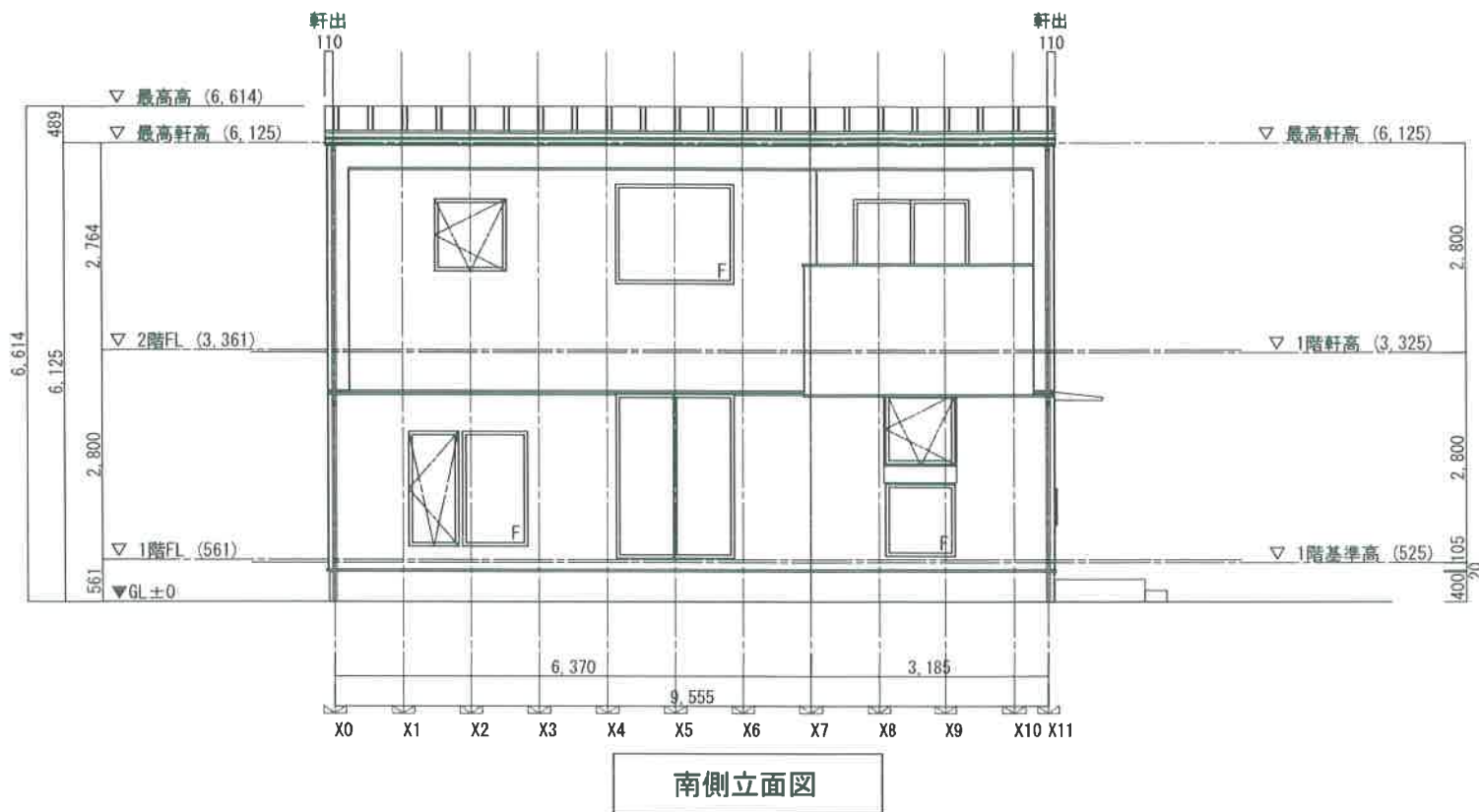
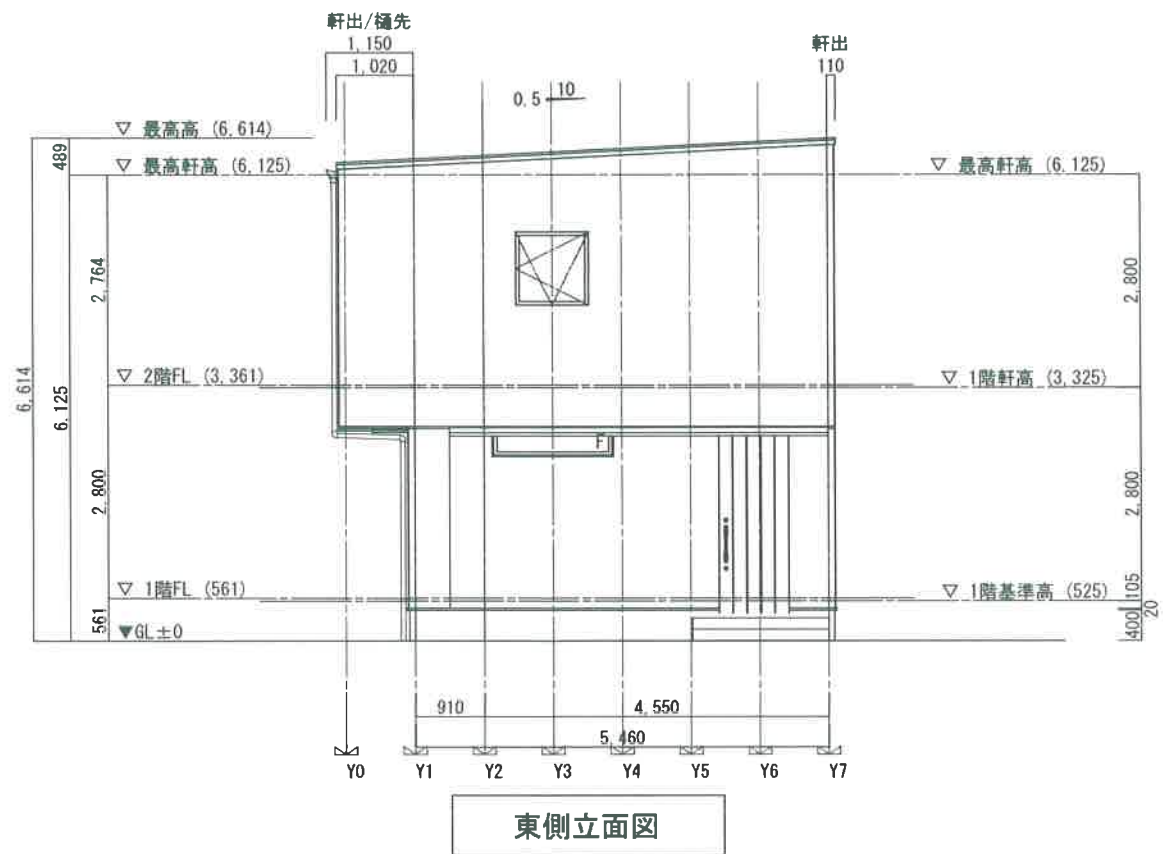
2階平面図

- * コンクリート内埋め込み配管(給水管、排水管、給湯管)無し
- * 地中埋設管(給水管、排水管、給湯管)上のコンクリート打設無し
- * 排水管の清掃措置：便所は便器の取り外しにより清掃可能
その他(便所以外)トラップにより清掃可能
- * 排水管の性状
 - ・内面等：平滑で、硬質塩化ビニル管を使用し肉厚の異なる管の接合部は無し
排水継手により排水管内部に高低差無し
 - ・たわみ防止：措置として支持金物を使用する
 - ・抜け防止：抜け防止措置有り(接着接合)
 - ・給水管、排水管、給湯管と各設備機器との接合部については開口部を設けるか、露出で点検可能とする
 - ・給水管、給湯管のバルブ、ヘッダーは開口部を設けるか、露出で点検可能とする

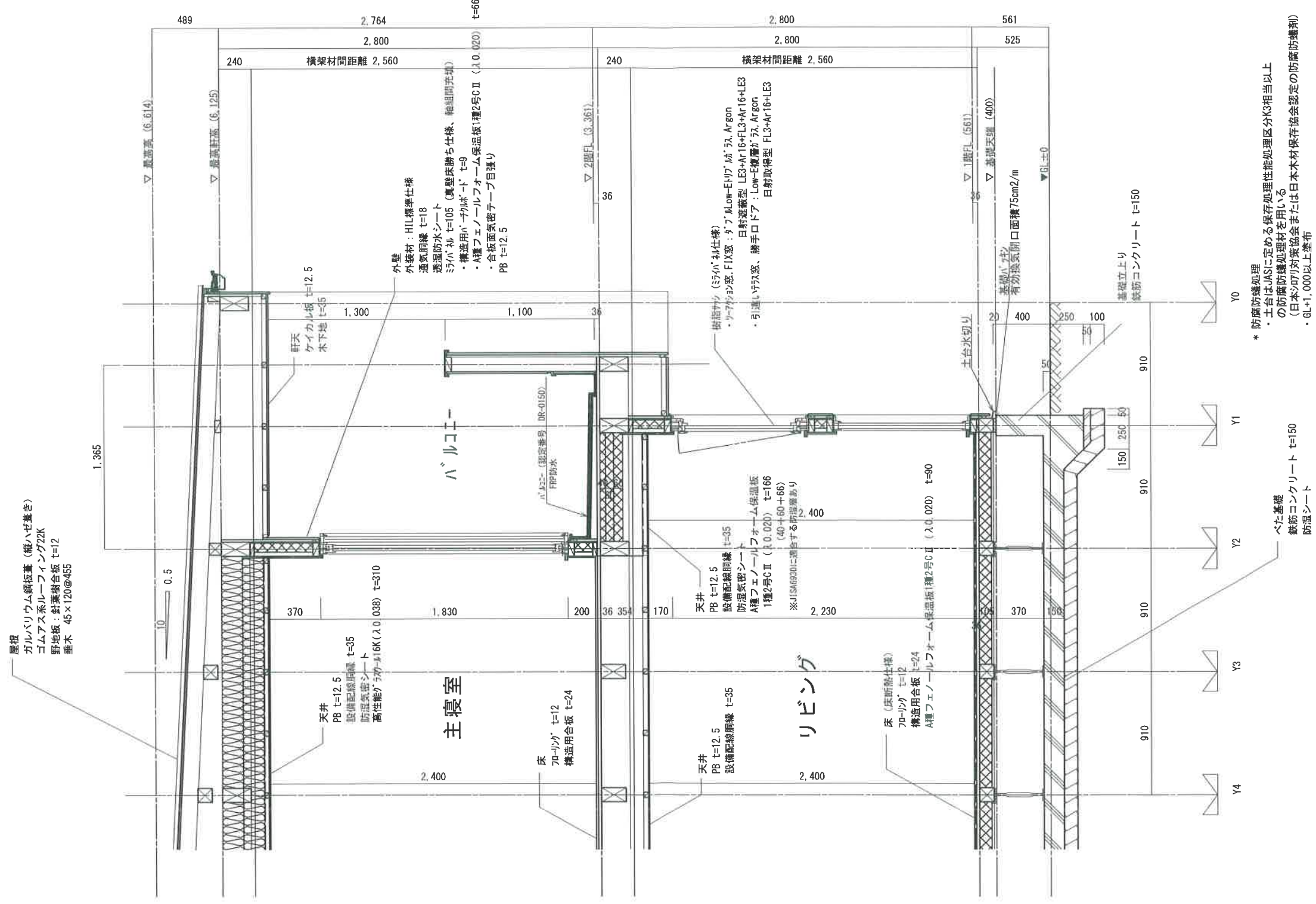
- *照明器具は全てELD
- *配管ヘッダー方式、全ての径が13A以下



工事名称 (仮称)新名爪モデル1号地新築工事	宮崎県宮崎市下北方町常盤元995番地2 アキ・ハウジング 株式会社 代表取締役 清達 博 TEL 0985-65-3177 FAX 0985-65-3178	二級 宮崎県知事登録 第 6820 号 アキ設計事務所 一級建築士 国土交通大臣登録 第379049号 地田 正太	設計記録	営業	工務	工務	設計	図面名称	縮尺	図面番号
								平面図	1/100	5 R5/01/24



工事名称 (仮称)新名爪モデル1号地新築工事	宮崎県宮崎市下北方町常盤元995番地2 アキ・ハウジング 株式会社 代表取締役 清邊 博 TEL 0985-65-3177 FAX 0985-65-3178	二級 宮崎県知事登録 第 6820 号 アキ設計事務所 一級建築士 国土交通大臣登録 第379049号 地田 正太	設計記録	営業	工務	工務	設計	図面名称 立面図	縮尺 1/100	図面番号 6
										R5/01/24



* 防汚防蟻処理
 ・土台はJASに定める保存処理性能処理区分K3相当以上の防汚防蟻処理材を用いる
 ・(日本シロアリ対策協会または日本木材保存協会認定の防汚防蟻剤)
 ・GL+1,000以上塗布

べた基礎
 鉄筋コンクリート t=150
 防湿シート

砕石敷き込み t=100
 ※地盤調査の結果で、基礎形状、基礎下地業仕様決定のこと

工事名称 (仮称)新名爪モデル1号地新築工事	宮崎県宮崎市下北方町常盤元995番地2 アキ・ハウジング 株式会社 代表取締役 溝邊 博 TEL 0985-65-3177 FAX 0985-65-3178	二級 宮崎県知事登録 第 6820 号 アキ設計事務所 一級建築士 国土交通大臣登録 第379049号 地田 正太	設計記録	営業	工務	工務	設計	図面名称 矩計図	縮尺 1/30	図面番号 7
										R5/01/30



TAKE FREE

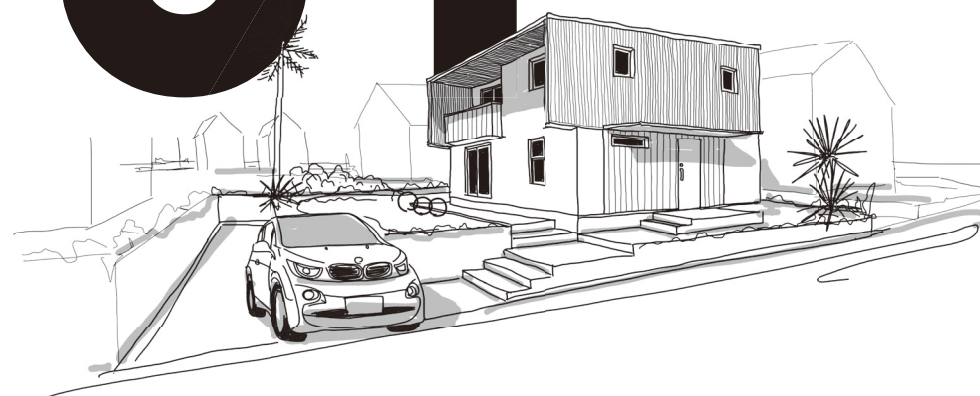
01

Home Creator's Design

Many eco-houses insist only on tasteless or natural materials, and in the vague definition they end up cold or hot.

Appearance that can be seen as your home from a distance. Housing performance far superior to ZEH. Architectural interior that can insist on lifestyle.

An unprecedented home that combines eco-houses and lifestyles. A house that thought about the fusion of the ZEH function with the opinion leader of a unique home in the future.



CATALOG BOOK

We share the future house with our colleagues who seriously consider making houses in the future.

<http://home-i-land.jp> 

CONCEPT



どうせ暮らすなら自己主張したい。

世の中にある家はどれも同じ顔

果たしてそれでいいのだろうか?自分らしさって一体なんだろうか?

そんな疑問を払拭してくれる家がある

明らかに隣の家とは違う

どうせ生きるのなら

そうありたい



エコ住宅の既製品のながない
玄関収納は家具でおしゃれに
個性的な暮らしのエコハウス

寝室はたっぷり収納と
殺風景にならないアクセント

キッチンダイニングが
オープンカウンター
子供の勉強部屋はここ

※掲載写真の装備は一部オプションとなります。

私の家は性能も個性も妥協しない。 家は私のアイデンティティ。

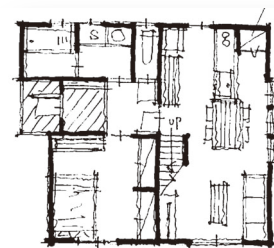
エコハウスというと決まって味気のないものや自然素材のみを主張する家が多く、曖昧な定義で結局寒かったり暑かったりする。

遠くから見ても自分の家とわかる外観。優れた断熱性能と高い耐震性能を兼ね備え、ライフスタイルを主張できる建築家的インテリア。

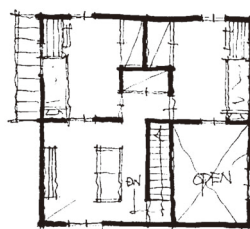
エコハウスとライフスタイルを融合させるかつてない家。これからの個性的な家のオピニオンリーダーと住宅性能の融合を考えた家。



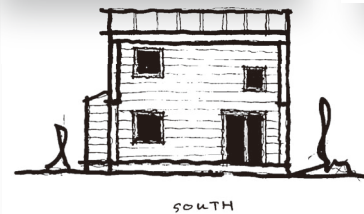
PLANNING AND DEVELOPMENT



1st. Floor plan



2nd Floor plan
second living

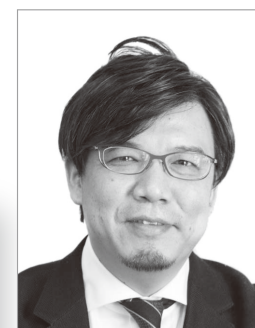


SOUTH



EAST

コンセプトを実現、より魅力的な家になるようにプランを細かく、何回も何回も企画しました。



Living-D
後藤 昇氏
NOBORU GOTO

EXTERIOR



INTERIOR



※掲載写真の装備は一部オプションとなります。

MIRAI PANEL

優れた断熱性能と高い耐震性能、
そして利便性をも実現する「未来パネル」



断熱 国内トップレベルの断熱性能HEAT20 G2 [6地域] U_A値※0.46
断熱性能の高い家で「快適に」「健康的に」「経済的に」暮らせます。

※外皮平均熱貫流率、国が定める住宅の断熱性能の指標、[w/(m²・K)]

例えば

冬、部屋と部屋の温度差が少なく、廊下やトイレなど暖房がないところも快適に暮らせます。

例えば

結露・カビ・ダニを減らすことができ、ぜんそくやアトピー性皮膚炎の改善率が高くなるといわれています。

例えば

もちろん、冷暖房費が大幅に節約できます。

6地域

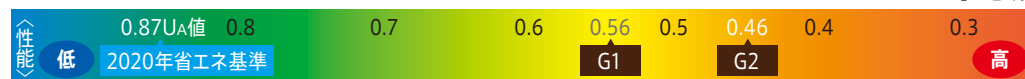


冬期間の室内温度環境

省エネルギー性能

HEAT20とは…

[6地域]



HEAT20は、地球温暖化とエネルギー問題対策のために発足した「2020年を見据えた住宅の高断熱化技術開発委員会」の呼称です。室温というわかりやすい指標を用いてエネルギー性能やコストとのバランスのなかで基準を示しています。HEAT20のG2レベル(6地域)とは、冬期においても室温13度を下回らず、室内温熱環境を快適にすることができます。

耐震

消防署や警察署等の防災拠点となる建物の耐震性、耐震等級3※を標準装備しています。

※積雪地を除く。設計積雪100cm以下(積雪単位荷重20N/cm²)、地震地域係数Z=1.0。

想定外の大地震や繰り返しの強い揺れにも、その強さを実証。

震度6強~7の地震でも、軽い補修程度で住み続けられるレベルとされています。

耐震等級 1

一般住宅の耐震性能

建築基準法

耐震等級 2

1.25倍

長期優良住宅認定基準

耐震等級 3

1.5倍

HIL KIT HOUSE

利便

ツーアクション窓+着脱自在の網戸で使いやすさもプラス
未来パネル専用高性能トリプルガラス樹脂窓を標準装備しています。



窓は、暮らしに便利なツーアクション窓。ガラスは、高断熱性を実現するトリプルガラス。さらに、網戸は着脱可能なので、お客様のお手入れもカンタン。窓からの眺める景色もひと味違います。



[ツーアクション窓]



[網戸]

内倒し

内開き

CONCEPT PLAN

ベースプランは3サイズ。敷地のサイズでご検討ください。アレンジプランもご用意しています。

01-E-4040



1F

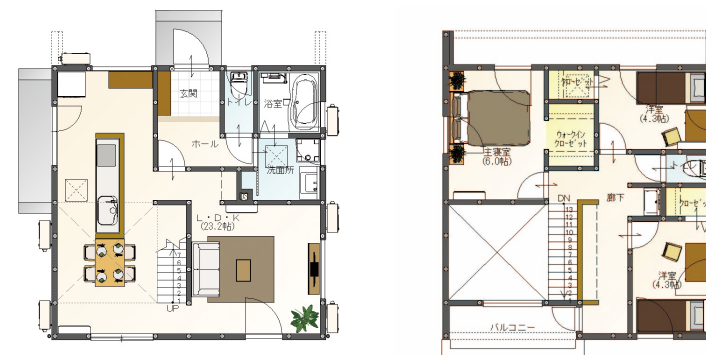
2F

PLAN DATA

プラン品番：01-E-4040 延床面積：95.22㎡(28.80坪)
1 F床面積：52.99㎡(16.00坪) 建築面積：59.62㎡(18.04坪)
2 F床面積：42.23㎡(12.77坪)

WIDE：7.28m
DEPTH：7.28m

01-N-4040



1F

2F

PLAN DATA

プラン品番：01-N-4040 延床面積：95.22㎡(28.80坪)
1 F床面積：52.99㎡(16.00坪) 建築面積：59.62㎡(18.04坪)
2 F床面積：42.23㎡(12.77坪)

WIDE：7.28m
DEPTH：7.28m

01-E-5230



1F

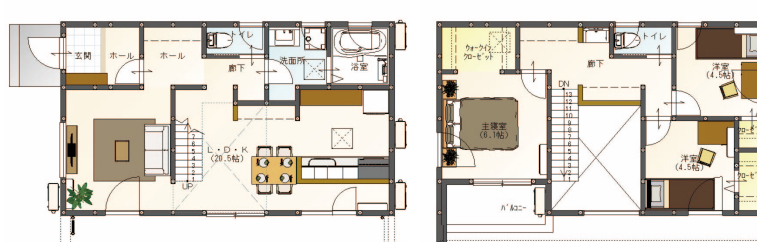
2F

PLAN DATA

プラン品番：01-E-5230 延床面積：94.81㎡(28.68坪)
1 F床面積：52.17㎡(15.80坪) 建築面積：60.86㎡(18.41坪)
2 F床面積：42.64㎡(12.90坪)

WIDE：9.555m
DEPTH：5.46m

01-W-5230



1F

2F

PLAN DATA

プラン品番：01-W-5230 延床面積：94.81㎡(28.68坪)
1 F床面積：52.17㎡(15.80坪) 建築面積：60.86㎡(18.41坪)
2 F床面積：42.64㎡(12.90坪)

WIDE：9.555m
DEPTH：5.46m

01-E-4240A



1F

2F

PLAN DATA

プラン品番：01-E-4240A 延床面積：101.02㎡(30.56坪)
1 F床面積：54.24㎡(16.38坪) 建築面積：61.69㎡(18.66坪)
2 F床面積：46.78㎡(14.20坪)

WIDE：7.735m
DEPTH：7.28m

01-E-4240B



1F

2F

PLAN DATA

プラン品番：01-E-4240B 延床面積：107.65㎡(32.56坪)
1 F床面積：54.24㎡(16.38坪) 建築面積：61.69㎡(18.66坪)
2 F床面積：53.41㎡(16.16坪)

WIDE：7.735m
DEPTH：7.28m